



## **Información General y para las Defensas Civiles:**

### **INESTABLE FORMACIÓN DE TORMENTAS ELÉCTRICAS**

**La AIC** informa que se mantiene la presencia de aire húmedo en el **Norte de la Patagonia con períodos inestables** en toda la región, **y formación de tormentas eléctricas** con probables **lluvias y chaparrones algunos localmente fuertes, ocasional granizo y ráfagas de viento fuerte** en áreas de tormenta.

**Durante el día de hoy Miércoles 9 especialmente hacia la tarde/noche** se intensifican las condiciones para precordillera, Valles, Meseta del Centro de Neuquén, Región Sur Rionegrina, áreas Petroleras, Cuenca del Río Colorado, costa Rionegrina.

Se espera el ingreso de aire más frío desde el Océano Pacífico con **lluvias débiles** en cordillera y descenso de la temperatura a partir del **Jueves 10**.

Se mantienen los períodos inestables durante el **Viernes 11 y Sábado 12** con **formación de tormentas eléctricas de variada intensidad** sobre toda la región.

Se mantiene actualizada la información de los pronósticos en <http://www.aic.gob.ar/>

**Autoridad de las Cuencas de los Ríos Limay, Neuquén y Negro.  
Cipolletti, 09/11/22.- Hora 10:00**

2223817 444444 2446207 188889 2668596 933333 2890986 977778 3113376 422222

# Área de Inestabilidad con formación de tormentas 09 de Noviembre



6004423 100000

6004423 100000

5782033 355556

5782033 355556

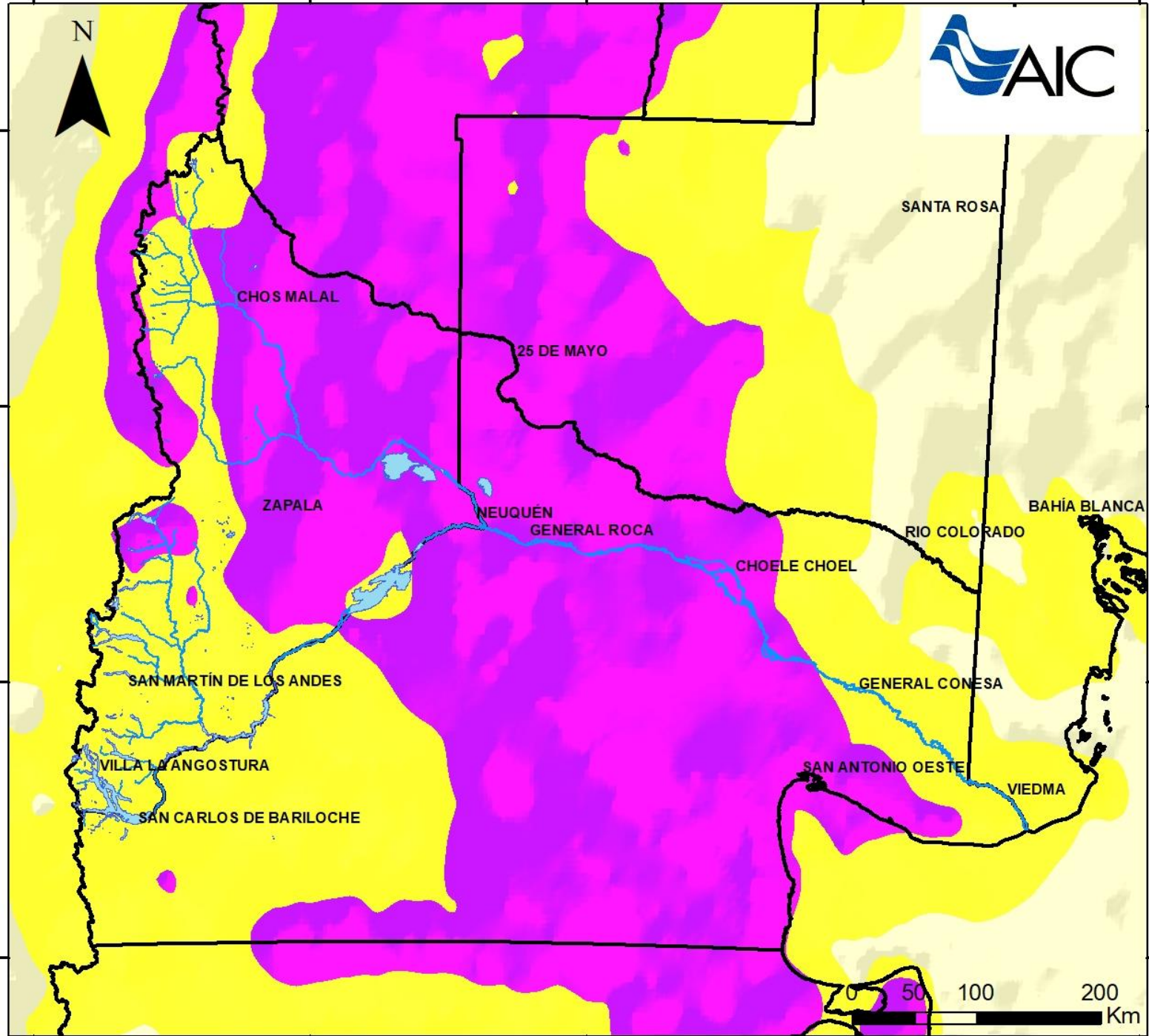
5559643 811111

5559643 811111

5337253 869867

5337253 869867

2223817 444444 2446207 188889 2668596 933333 2890986 977778 3113376 422222

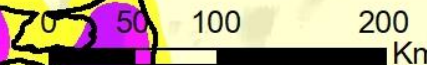
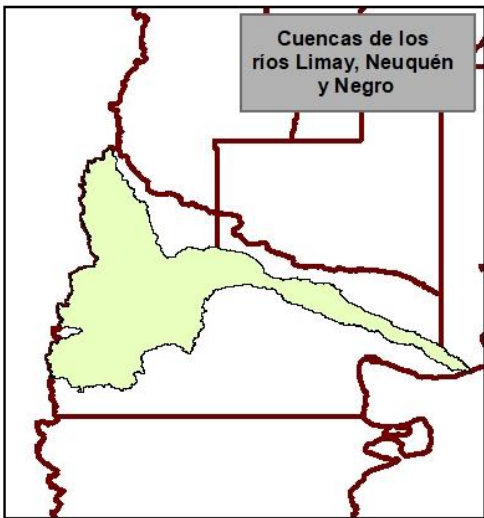


**Referencias**

- Red hídrica
- PROVINCIAS

**Tormentas**

- Mayor probabilidad de Tormentas
- Inestable



Elaborado en ArcMap 10.3, en base a pronóstico. Secretaria SOF